

BRIDES À VIS EXCENTRÉE

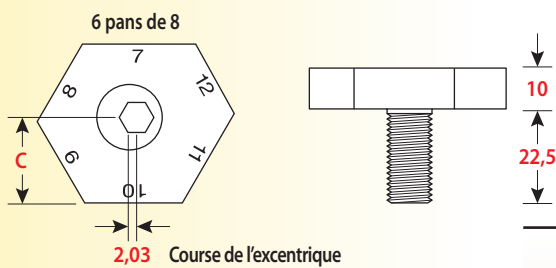
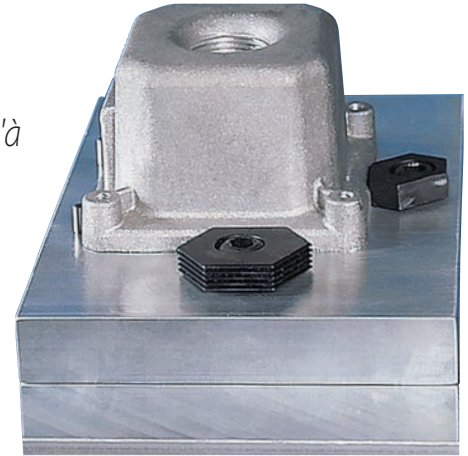
Ajustables



Système à tête de vis excentrée, à profil bas, pour serrer des pièces de tailles différentes. Les 6 faces sont distantes par rapport à l'axe, par progression de 1 mm. Ainsi chaque bride peut serrer des pièces présentant un écart jusqu'à 6 mm. Puissance de serrage: 18 000 N.

2 gammes proposées:

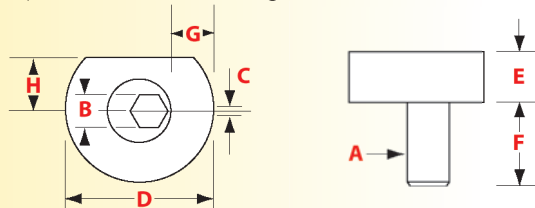
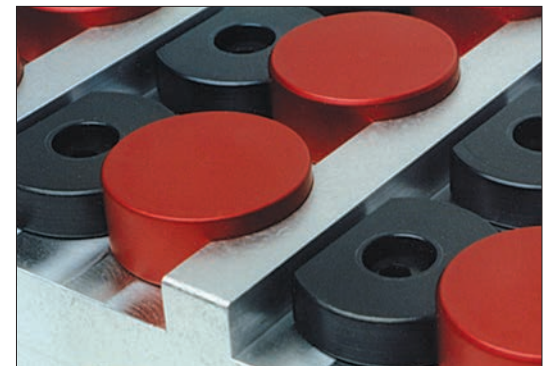
- avec faces lisses pour le maintien des pièces fragiles,
- avec faces striées pour le blocage des pièces brutes.



| Faces N° | C Capacité par mm | Faces lisses | | Faces striées | |
|----------|-------------------|--------------|--------|---------------|--------|
| | | CODE | Prix € | CODE | Prix € |
| 1 ~ 6 | 12 ~ 17 | M 95110 | 55,86 | M 95115 | 60,16 |
| 7 ~ 12 | 18 ~ 23 | M 95120 | 61,23 | M 95125 | 65,52 |
| 13 ~ 18 | 24 ~ 29 | M 95130 | 69,29 | M 95135 | 73,58 |
| 19 ~ 24 | 30 ~ 35 | M 95140 | 75,73 | M 95145 | 80,03 |

Usinables

Pour le bridage de pièces rondes ou de formes inhabituelles. Une vis spéciale est fournie dans chaque pack pour le maintien du crampon pendant son usinage.



| Vis A | Clé B | Course Maxi C | D | E | F | G ⁽¹⁾ | H ⁽²⁾ | Puissance (N) | PACK | CODE | Prix € 1 pack |
|-------|-------|---------------|------|------|------|------------------|------------------|---------------|-------|---------|---------------|
| M6 | 4 | 1,01 | 24,9 | 6,4 | 11,9 | 6,4 | 7,8 | 3 600 | 4 pcs | M 50506 | 83,26 |
| M10 | 7 | 1,52 | 31,2 | 8,9 | 18,0 | 7,0 | 10,2 | 9 000 | 4 pcs | M 50510 | 92,39 |
| M12 | 8 | 2,03 | 37,6 | 11,4 | 22,9 | 7,6 | 12,7 | 18 000 | 4 pcs | M 50512 | 113,87 |
| M16 | 12 | 2,54 | 43,9 | 14,0 | 28,6 | 8,9 | 15,0 | 27 000 | 4 pcs | M 50516 | 140,72 |

(1) = Partie maxi usinable. (2) = Distance pour le positionnement de la bride.