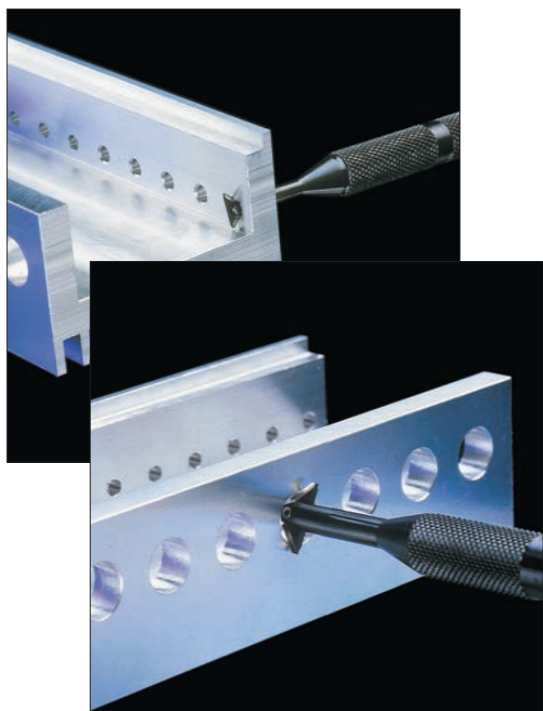


RÉVERSIBLES OUTILS À CHANFREINER 90°



Lames avec 2 jeux d'arêtes de coupe pour l'**ébavurage à droite ou à gauche, en poussant ou en tirant**. Une pression sur le bouton-poussoir fait basculer la lame pour l'insérer ou la retirer du trou à usiner. Clé 6 pans dans le bouton-poussoir, pour changer les lames.



MINI HSS *NRC 1000* **39,74 €**
Capacité: 3~5,5 mm D = 2,8 H = 20 ℓ = 7

MOYEN HSS *NRC 2000* **40,82 €**
Capacité: 5~10 mm D = 5 H = 25 ℓ = 12

LARGE HSS *NRC 2200* **54,78 €**
Capacité: 10~22 mm D = 9 H = 62 ℓ = 23

LARGE CARBURE *NRC 2300* **70,16 €**
Capacité: 10~22 mm D = 9 H = 62 ℓ = 23

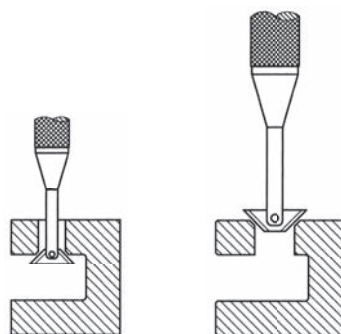
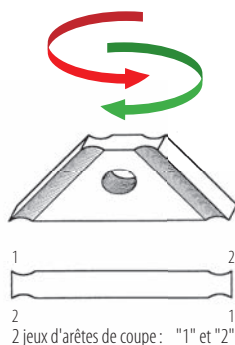
Nouveauté

JEU des 3 outils HSS *NRC 3300* **127,83 €**
Capacité: 3~22 mm



Brevet NOGA

- 2 jeux d'arêtes de coupe.
- Ébavurage à la fois dans le sens des aiguilles d'une montre et inversement.



- Lame à 2 positions de fonctionnement.
- Pour chanfreiner, maintenir l'outil entre le pouce et l'index et agir en rotation arrière et avant.

- Pour insérer la lame dans le trou ou pour l'en retirer, appuyer sur le bouton-poussoir et le libérer progressivement.
- Clé 6 pans intégrée dans le bouton-poussoir.

Lames HSS

R1 <i>NBR 1001</i> Capacité: 3~5,5		16,87 €
R2 <i>NBR 2001</i> Capacité: 5~10		18,27 €
R3 <i>NBR 3001</i> Capacité: 10~22		20,73 €
R3 CARBURE <i>NBR 3101</i> Capacité: 10~22		36,75 €

Vis

Pour NRC 1000 <i>NRC 0010</i>	3,22 €
Pour NRC 2000 <i>NRC 0020</i>	3,22 €
Pour NRC 2200 - NRC 2300 <i>NRC 0048</i>	3,65 €

Clé

Pour NRC 1000 <i>NRC 0950</i>	6,98 €
---	---------------

